



APARTAMENTY

“Przy Starej Piekarni”

ul. Waryńskiego 2, 58-580 Szklarska Poręba



ŚNIEŻNE KOTŁY KARKONOSZE

Szklarska Poręba położona w dolinie rzeki Kamiennej, na stokach Karkonoszy jest idealnym miejscem do wypoczynku zarówno w lecie jak i zimą. Karkonosze mają sporo do zaoferowania - to nie tylko ciekawe wieczory przy ognisku z lokalnymi przysmakami. Na odwiedzających czekają szlaki górskie z zapierającymi dech widokami, nartostrady, trasy dla rowerów górskich, różne atrakcje regionalne.

W okolicy Szklarskiej Poręby znajduje się aż pięć Parków Narodowych.



Książ

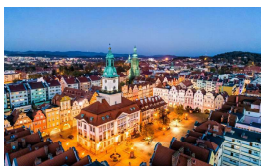
Zamek Książ - największy na Dolnym Śląsku, oddalony o 77 km od Szklarskiej Poręby

Z Książem związanych jest tyle ciekawych legend i opowieści, że starczyłoby na interesującą, grubą książkę.

Jelenia Góra

Znajduje się w odległości 20 km od Szklarskiej Poręby

O uroku malowniczego położenia Jeleniej Góry nie trzeba przekonywać chyba nikogo, kto choć raz zobaczył panoramę Starego Miasta na tle Karkonoszy. Warto jednak wspomnieć, że miasto może poszczycić się nie tylko pięknymi widokami, ale również długą i niezwykle ciekawą historią.



Zamek Świny

Położony 50 km na wschód od Szklarskiej Poręby

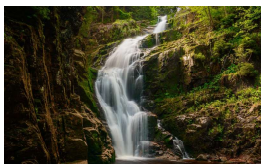
Pierwotnie znajdował się tutaj kasztelański gród oraz osada służebna. Gród pełnił funkcję administracyjno-wojskową. Od połowy XIII w., zamek był wykorzystywany jedynie do celów wojskowych.

Wodospad Kamieńczyk

O łącznej wysokości 27 m

W Szklarskiej Porębie znajduje się najwyższy wodospad w polskich Karkonoszach, z trójstopniową kaskadą.

Urok i baśniowy klimat wąwozu Kamieńczyka docenił Andrew Adamson reżyser brytyjskiej produkcji „Opowieści z Narnii: Książę Kaspian”.

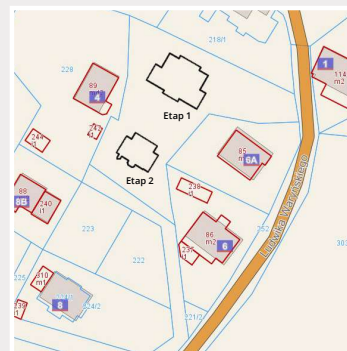


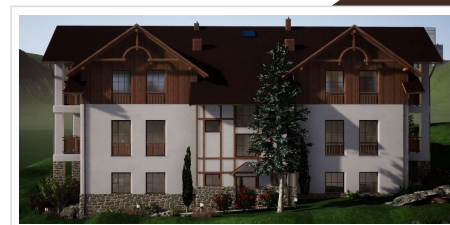
Okolice

Szklarska Poręba położona jest w województwie dolnośląskim, 1,5h jazdy samochodem od Wrocławia. W drodze szlak Zamków i Pałaców - Książ, Świny, Brunów, Bozków, Stare Rochowice i wiele innych.

Projektowane zagospodarowanie działki budowlanej

W granicach działki nr 219 wybudowane zostaną dwa budynki wielorodzinne, wjazdy z dwóch dróg lokalnych wraz z 12 zewnętrznymi miejscami postojowymi. Przy budynku zostaną wykonane dojścia i tarasy z kostki brukowej. Teren zieleni zostanie ukształtowany w formie trawników oraz przewidzianych miejsc służących mieszkańcom do wypoczynku.





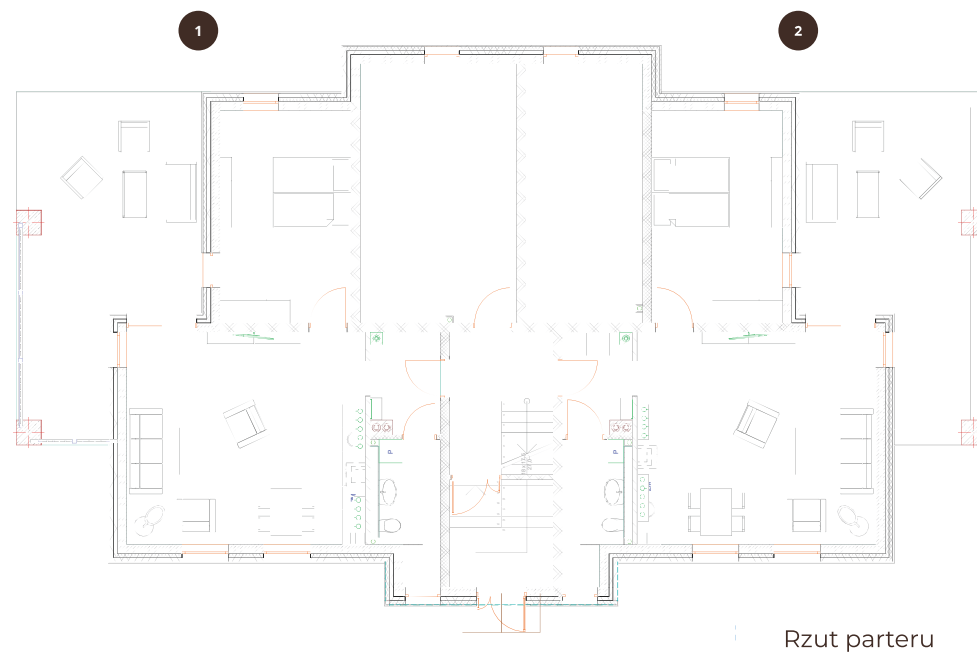
Szacowana data
oddania do użytku

1 etap: 1 stycznia 2021r. - 31 marca 2021r.

2 etap: 31 marca 2021r. - 30 czerwca 2021r.

ETAP 1
PARTER

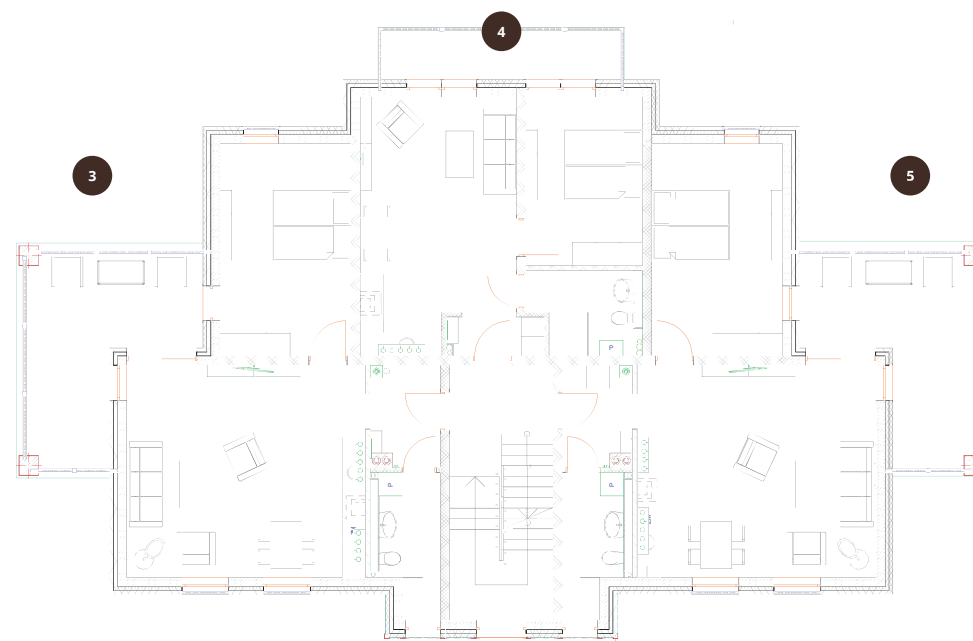
Nr	Powierzchnia	Przedpokój	Łazienka	Salon z aneksem kuchennym	Sypialnia	Taras	Przybliżone wystawienie
1	62,54 m ²	4,75 m ²	5,92 m ²	33,52 m ²	18,35 m ²	31,71 m ² (naziemny)	Północ / Wschód / Południe
2	62,54 m ²	4,75 m ²	5,92 m ²	33,52 m ²	18,35 m ²	29,16 m ² (naziemny)	Południe / Zachód / Północ



Rzut parteru

ETAP 1
I PIĘTRO

Nr	Powierzchnia	Przedpokój	Łazienka	Salon z aneksem kuchennym	Sypialnia	Taras	Przybliżone wystawienie
3	62,54 m ²	4,75 m ²	5,92 m ²	33,52 m ²	18,35 m ²	20,97 m ²	Północ / Wschód / Południe
4	46,08 m ²	2,52 m ²	5,92 m ²	24,61 m ²	13,03 m ²	8,56 m ²	Południe
5	62,54 m ²	4,75 m ²	5,92 m ²	33,52 m ²	18,35 m ²	20,97 m ²	Południe / Zachód / Północ



Rzut I piętra

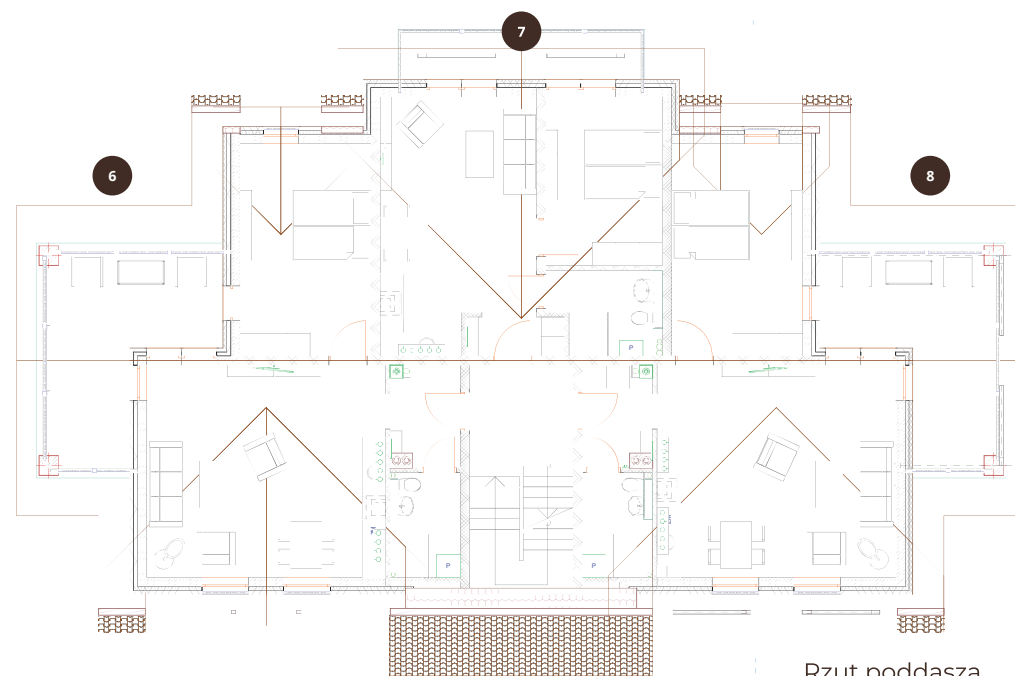
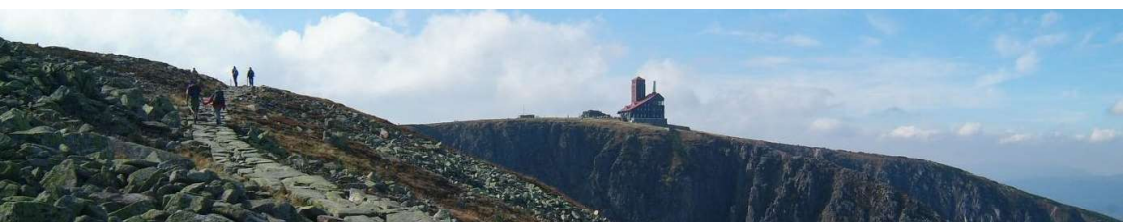
ETAP 1
PODDASZE



Uwagi

Możliwość dobudowania miejsc sypialnych w antresoli
(wysokość pomieszczeń 4-5m)

Nr	Powierzchnia	Przedpokój	Łazienka	Salon z aneksem kuchennym	Sypialnia	Taras	Przybliżone wystawienie
6	61.23 m ²	4,75 m ²	4,61 m ²	33,52 m ²	18,35 m ²	20,97 m ²	Północ / Wschód / Południe
7	46,08 m ²	2,52 m ²	5,92 m ²	24,61 m ²	13,03 m ²	8,56 m ²	Południe
8	61.23 m ²	4,75 m ²	4,61 m ²	33,52 m ²	18,35 m ²	20,97 m ²	Południe / Zachód / Północ



Rzut poddasza

Apartamenty oferowane są **wykończone w standardzie "pod klucz"**, w pełni umeblowane - wszystkie według tego samego wysokiego standardu i koncepcji architektonicznej.

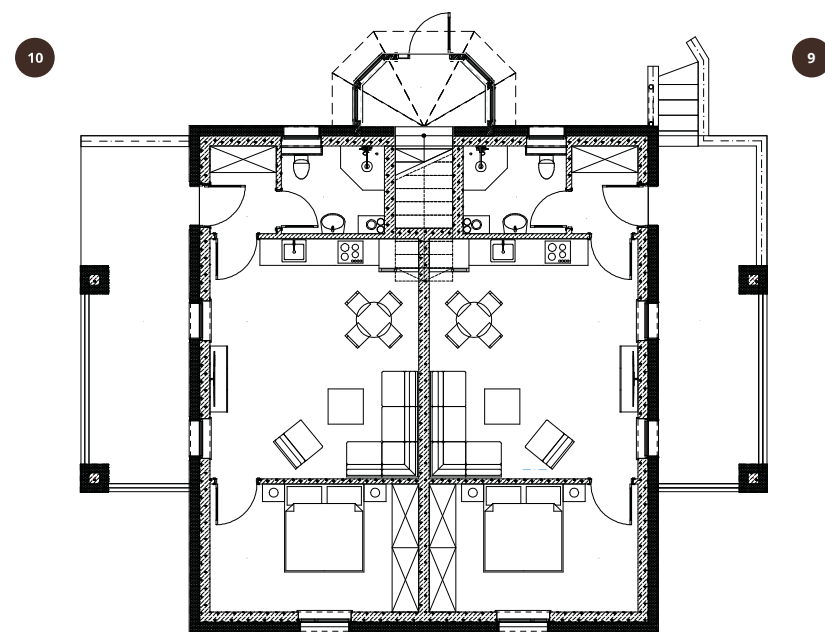
Możliwość podpisania umowy wynajmu na 3 lata z szacowaną stopą zwrotu 7 %.

Operatorem zarządzającym najmem jest LuxRE Sp. z o.o. - działająca na rynku w Szklarskiej Porębie od 2014 roku.



ETAP 2
PARTER

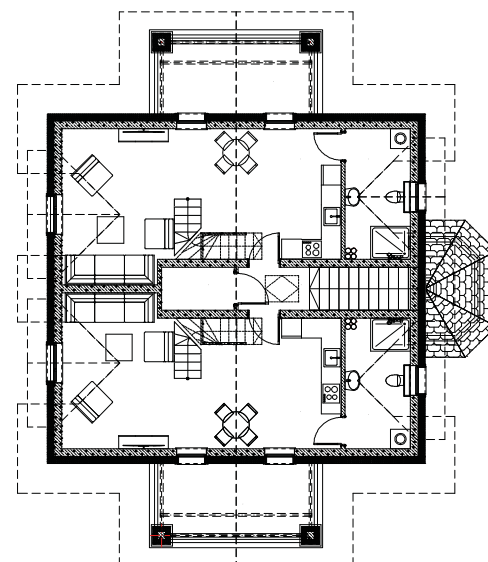
Nr	Powierzchnia	Przedpokój	Łazienka	Salon z aneksem kuchennym	Sypialnia	Taras	Przybliżone wystawienie
9	48,80 m ²	3,00 m ²	4,40 m ²	25,70 m ²	13,70 m ²	12,00 m ² (naziemny)	Północ / Wschód / Południe
10	48,80 m ²	3,00 m ²	4,40 m ²	25,70 m ²	13,70 m ²	12,00 m ² (naziemny)	Południe / Zachód / Północ



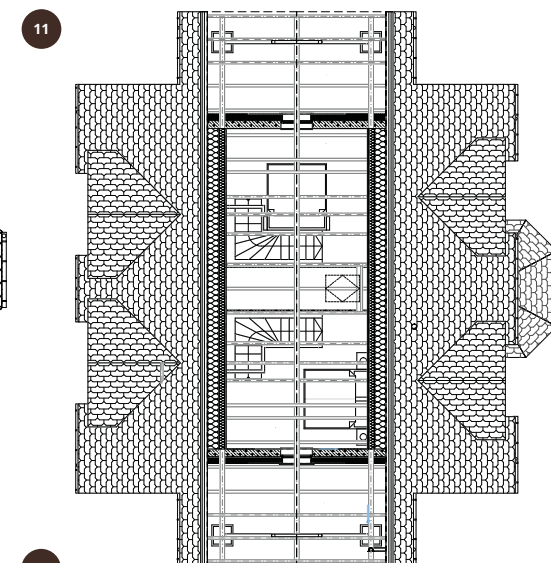
Rzut parteru

ETAP 2
PIĘTRO
PODDASZE

Nr	Powierzchnia	Przedpokój	Łazienka	Salon z aneksem kuchennym	Sypialnia	Taras	Przybliżone wystawienie
11	51,20 m ²	2,70 m ² (schody)	7,40 m ²	32,90 m ²	8,20 m ² (poddasze)	11,80 m ² (+6,7 m ² poddasze)	Północ / Wschód / Południe
12	51,20 m ²	2,70 m ² (schody)	7,40 m ²	32,90 m ²	8,20 m ² (poddasze)	11,80 m ² (+6,7 m ² poddasze)	Południe / Zachód / Północ



Rzut piętra



Rzut poddasza





ARCHITEKT

Biuro Architektoniczno-Consultingowe "BIARCO"
ul. Zakopiańska 5/2, 58-560 Jelenia Góra



DEWELOPER

LuxRE Sp. z o.o.
ul. Waryńskiego 1, 58-580 Szklarska Poreba

Powyższa oferta ma charakter informacyjny i nie stanowi oferty handlowej w rozumieniu art.66 §1 Kodeksu Cywilnego oraz innych właściwych przepisów prawnych.
Treść oraz grafika jest objęta prawami autorskimi, co oznacza że kopiowanie jakiegokolwiek jej elementu lub używanie bez naszej pisemnej zgody jest prawnie zabronione.
Przedstawiona aranżacja wnętrza jest przykładowa i może ulec zmianie.

